

D1 KARTA LOKALU

117,39 m² ŁĄCZNA POW. UŻYTKOWA

DUNAJCOWA PARK

RZUT PARTERU



PARTER:

WIATROŁAP	2,82m ²
KOMUNIKACJA	6,80m ²
KLATKA SCHODOWA	5,70m ²
SALON Z JADALNIĄ	23,62m ²
POKÓJ	6,19m ²
ŁAZIENKA	5,87m ²
KUCHNIA	8,62m ²

RAZEM **59,62m²**



RZUT PIĘTRA



PIĘTRO:

KOMUNIKACJA	8,70m ²
ŁAZIENKA	6,43m ²
SYPIALNIA	13,76m ²
SYPIALNIA	16,54m ²
BIURO	6,67m ²

RAZEM **57,77m²**



ADRES INWESTYCJI:

ul. Dunajcowa, działka nr 71 w obr. 118
33-300 Nowy Sącz

INWESTOR:

LACH DEVELOPMENT Sp. z o.o.
Topolowa 2, 33-300 Nowy Sącz

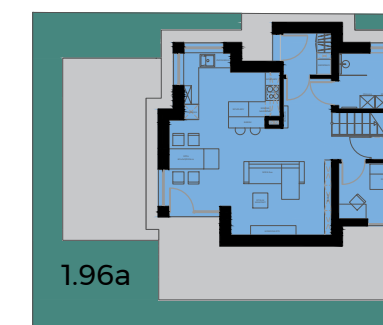
POW. UŻYTKOWA: 117,39 m²

POWIERZCHNIA DZIAŁKI: 1.96a

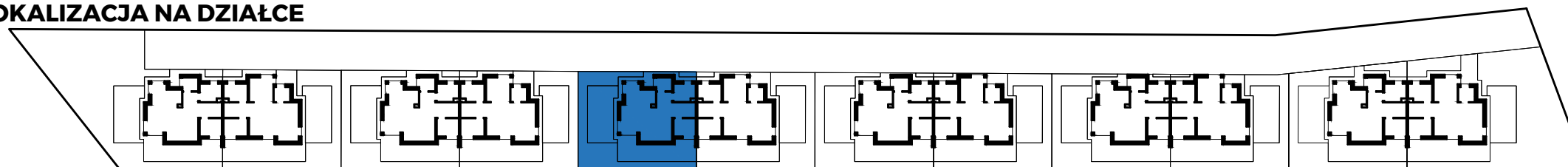
ILOŚĆ POKOI: 5

ILOŚĆ PIĘTER: 2

RZUT TERENU PRZYNALEŻNEGO



LOKALIZACJA NA DZIAŁCE



D1